

PX302-4W

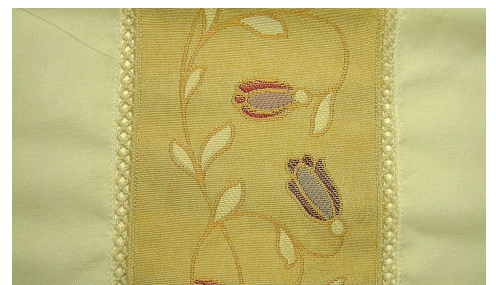


-Decorative stitch machine-

PX302-4W is flat bed, 2 needle, 4 thread double chain stitch machine for achieving wishful design.

It is suitable for women's and children's clothing, handkerchiefs, and table napkins.

Stitch samples



This machine performs zig-zag by the built-in cam that moves the needles left and right. This model is available picoting and fagoting. Guide and presser foot are included for single picot.

Model Name	Application	Fabrics	Needle	Thread	Gauge	Needle bar stroke	Stitch length	Differ. feed ratio	Presser foot lift	Max. speed
PX302-4W	Decoration	light to medium	UO x 163 11	4	2x5.55mm	31mm	0.9mm	0.8~1.5	8mm	3500



PX302-4W

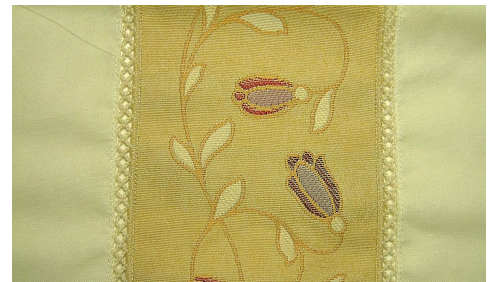


飾り縫い ピコットミシン

PX302-4Wは、フラットベッド、2本針、4本糸の二重環千鳥縫いミシンです。

このモデルは、婦人服、子供服、ハンカチ、テーブルクロスなどの製品の飾りに最適で、付加価値のある製品に仕上がります。

Stitch samples



内蔵されているカムによって針を左右にジグザグに動かし、模様を形成します。

このモデルは、ピコッティングとファゴッティングの縫製ができます。

シングルピコット用に爪と押さえが同梱されています。

Model Name	Application	Fabrics	Needle	Thread	Gauge	Needle bar stroke	Stitch length	Differ. feed ratio	Presser foot lift	Max. speed
PX302-4W	Decoration	light to medium	UO x 163 11	4	2x5.55mm	31mm	0.9mm	0.8~1.5	8mm	3500

