



MICRO MANCHAS

Micro Spotty é uma pequena unidade portátil para remoção de pequenas manchas a frio.

É equipado com um potente sistema de sucção acionado por pedal.

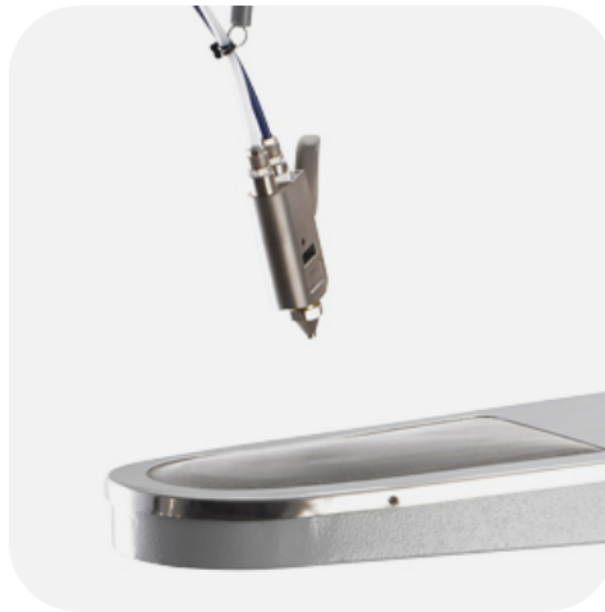
Pode ser colocado sobre uma mesa ou no carrinho especial com prateleira para produtos tira-manchas, disponível mediante solicitação.

	4004
DESCRIÇÃO	Unidade portátil para remoção de manchas frias
CONEXÃO ELÉTRICA	230 V 50 Hz 220 V 60 Hz 110 V 60 Hz
POTÊNCIA INSTALADA	0,13 kW
PODER DE SUCÇÃO	0,13 kW 0,2 CV
PRESSÃO DO AR	1000 kPa 145 PSI
CONSUMO DE AR	10 NL/min 0,35 cfm
DIMENSÕES	720 x 290 x 330 mm 28" x 11" x 13"
PESO LÍQUIDO	16 kg 35 libras

CARACTERÍSTICAS TÉCNICAS



TAMPO DE AÇO INOXIDÁVEL



**PISTOLA REMOVEDORA DE
MANCHAS FRIAS**



**PISTOLA SECADORA DE AR
COM BICO DE LÂMINA**



TANQUES DE PRODUTOS