

TREVITANDEM

TreviTandem è un manichino stiracamicie a carosello dall'elevata produttività e qualità dello stiro.

È equipaggiato con l'esclusivo sistema SideDry che imprime la tensione verticale alle cuciture dei fianchi e concentra su di esse il flusso di aria calda.

È dotato di cappa che ricicla l'aria calda dal busto e la reindirizza su spalle e cuciture senza contatto tra tessuto e parti metalliche.

L'economizzatore aumenta la temperatura dell'aria utilizzata per l'asciugatura per diminuire i tempi del ciclo e risparmiare vapore, acqua ed energia.

La macchina è pensata per il comfort di chi la utilizza: può essere controllata con l'intuitivo pannello touch screen TreviTouch.

Non richiede personale specializzato: gli operatori possono essere formati con pochi giorni di training.

Può essere corredato con sistema di scarico automatico delle camicie stirate.

Produttività:

Senza scarico automatico e 1 operatore che gestisce anche la pressa: 77 camicie/ora; 2 operatori (uno allo stiracamicie e uno alla pressa): 93 camicie/ora

Con scarico automatico e 1 operatore che gestisce anche la pressa: 93 camicie/ora

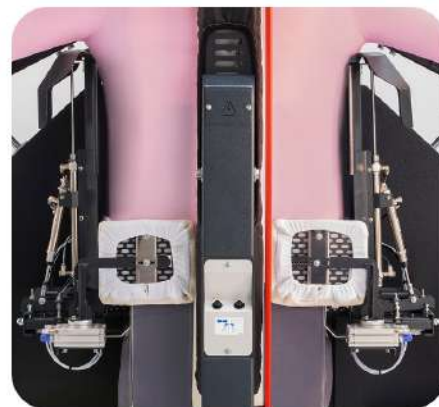
	5230	5231	5232	5233
DESCRIZIONE	Pinze mod. S – Busto regular	Pinze mod. S – Busto stretto	Pinze mod. FC – Busto regular	Pinze mod. FC – Busto stretto
ALLACCIAMENTO ELETTRICO	400V 3N 50Hz 220V 3 60Hz	400V 3N 50Hz 220V 3 60Hz	400V 3N 50Hz 220V 3 60Hz	400V 3N 50Hz 220V 3 60Hz
POTENZA INSTALLATA	5,9 kW	5,9 kW	6,8 kW	6,8 kW
POTENZA SOFFIAGGIO	2,2 kW 3 HP	2,2 kW 3 HP	2,2 kW 3 HP	2,2 kW 3 HP
POTENZA ASPIRAZIONE	0,35 kW 0,5 HP	0,35 kW 0,5 HP	0,35 kW 0,5 HP	0,35 kW 0,5 HP
PALA FRONTALE	1000 W x 2	1000 W x 2	1000 W x 2	1000 W x 2
CAPPA	0,45 kW 0,6 HP	0,45 kW 0,6 HP	0,45 kW 0,6 HP	0,45 kW 0,6 HP
PRESSE PER TASCHINI	0,45 kW x 2	0,45 kW x 2	0,45 kW x 2	0,45 kW x 2
PRESSE FESSINI	–	–	0,45 kW x 2	0,45 kW x 2
CONSUMO VAPORE	50 kg/h 110 lbs/h	50 kg/h 110 lbs/h	50 kg/h 110 lbs/h	50 kg/h 110 lbs/h
CONSUMO ARIA	30 NI/cycle 1,06 cfm	30 NI/cycle 1,06 cfm	30 NI/cycle 1,06 cfm	30 NI/cycle 1,06 cfm
PRESSIONE VAPORE	8 bar 116 PSI	8 bar 116 PSI	8 bar 116 PSI	8 bar 116 PSI
PRESSIONE ARIA	600 – 700 kPa 87-100 PSI	600 – 700 kPa 87-100 PSI	600 – 700 kPa 87-100 PSI	600 – 700 kPa 87-100 PSI
INGOMBRO A TERRA	1780 x 2480 mm 70" x 98"	1780 x 2480 mm 70" x 98"	1780 x 2480 mm 70" x 98"	1780 x 2480 mm 70" x 98"
DIMENSIONI MASSIME	2880 x 2480 x 2250 mm 113" x 98" x 89"	2880 x 2480 x 2250 mm 113" x 98" x 89"	2880 x 2480 x 2250 mm 113" x 98" x 89"	2880 x 2480 x 2250 mm 113" x 98" x 89"
PESO NETTO	720 kg 1587 lbs	720 kg 1587 lbs	720 kg 1587 lbs	720 kg 1587 lbs

CARATTERISTICHE TECNICHE



DISPOSITIVO SIDEDRY PER LE CUCITURE DEI FIANCHI

Il dispositivo SideDry imprime una tensione verticale alle cuciture dei fianchi e nello stesso tempo concentra un flusso di aria calda lungo tutta la lunghezza della cucitura, risultato: una camicia perfettamente asciutta in meno tempo.



SISTEMA DI TENSIONAMENTO VERTICALE A 5 PINZE

Sistema di tensionamento verticale a 5 pinze: due espansioni laterali, due pale adattative frontali e una pala posteriore per mettere in tensione l'orlo.

Le pale per la parte anteriore dell'orlo adeguano la propria posizione al profilo della camicia, per una stiratura senza pieghe orizzontali.

La forza di tensionamento delle pinze può essere regolata o completamente esclusa per i tessuti delicati.



ESPANSORI LATERALI CON DISPOSITIVO ANTI-STRETCHING

Un sensore trova automaticamente la taglia della camicia ed evita deformazioni. È possibile regolare l'intensità del tiraggio degli espansori o escluderli completamente, ad esempio per i tessuti elasticizzati.



SISTEMA DI REGOLAZIONE DELL'ANGOLO DELLE MANICHE

Permette di regolare l'inclinazione della manica rispetto al busto durante il ciclo di stiratura.



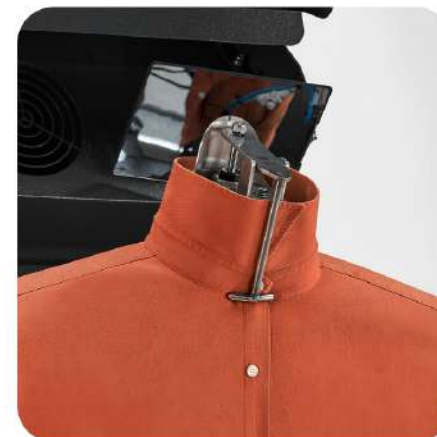
SISTEMA DI ASCIUGATURA DEI FESSINI

Asciugatura ad aria dei fessini, senza contatto con parti metalliche, non lascia il lucido sui tessuti scuri.



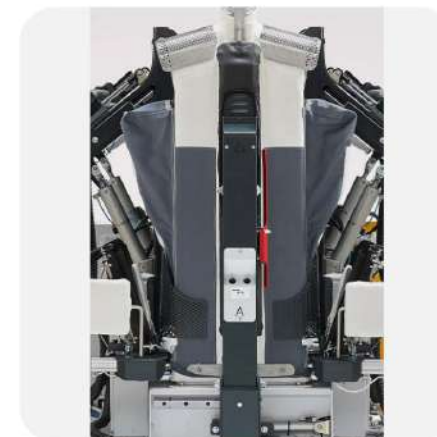
PINZE MANICHE CORTE

Incluse nella macchina base. Facili da vestire. Sempre attive, non richiedono di selezionare manualmente il programma maniche corte.



PALA FERMACOLLO PNEUMATICA

Una speciale funzione permette di inflare e sfilare facilmente anche i capi chiusi davanti, come polo e T-shirt.



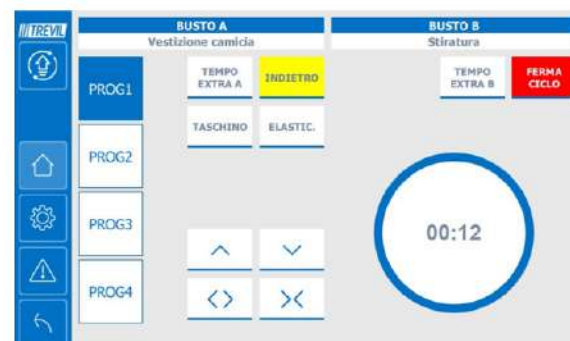
PALA FRONTALE RISCALDATA

Per una stiratura impeccabile del cannoncino. L'imbottitura sul busto protegge dalla rottura dei bottoni.



REGOLAZIONE PNEUMATICA DELL'AMPIEZZA DELLE SPALLE

Permette di ottenere una stiratura perfetta del giromanica.



PROGRAMMATORE TOUCHSCREEN TREVITOUCH CON INTERFACCIA SMART

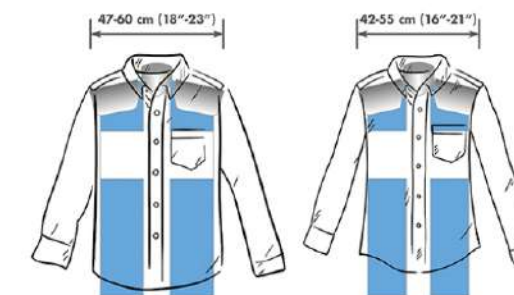
Tutti i parametri di stiratura possono essere impostati per ogni programma in base al tessuto e allo stile della camicia. Richiamando il programma corretto, la macchina regola automaticamente i parametri memorizzati. La programmazione è protetta da password.

[Approfondisci le caratteristiche di TreviTouch >](#)



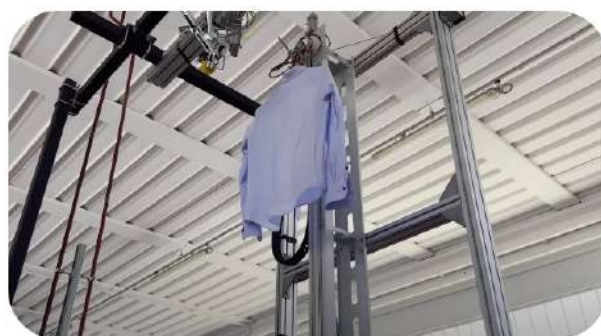
CAPPA

Abbatte i costi operativi e permette di ridurre i tempi di stiratura e di consumo del vapore. Ricicla l'aria calda proveniente dal busto e la reindirizza sui punti critici della camicia: spalle e cuciture. La stiratura è morbida e priva di pieghe e non vi è contatto fra tessuto e parti metalliche. La larghezza delle spalle può essere regolata mentre la cappa è in funzione.



BUSTO DISPONIBILE IN DUE MISURE

Standard o stretto, per camicie sciancrate o di piccola taglia.



SISTEMA AUTOMATICO DI CARICO GRUCCE (BREVETTATO) E SCARICO CAMICIE

Esclusivo sistema Trevil che permette di scaricare automaticamente la camicia stirata. Annulla il tempo che l'operatore dovrebbe dedicare a rimuovere la camicia dal manichino e metterla sulla gruccia.